

Муниципальный этап ВсОШ по труду (технологии)

10-11 класс, профиль «Культура дома, дизайн и технологии» (КДДТ)

Время выполнения: 150 минут (теоретический тур).

Максимальное количество баллов: 30 (25 за задания + 5 за кейс).

Общие задания

1. (Выберите один из вариантов ответа, 1 б.)

Какой стандарт из перечисленных устанавливает требования именно к системам менеджмента качества?

- а) ISO 14001
- б) ISO 45001
- в) ISO 9001
- г) ISO 27001

2. (Краткий ответ, 1 б.)

Укажите один пример применения искусственного интеллекта для контроля качества на производстве (запишите одно-двухсловный ответ, все слова напишите прописными буквами).

3. (Выберите один из вариантов ответа, 1 б.)

Какая линия на чертеже обозначает ось симметрии детали?

- а) сплошная толстая
- б) штрихпунктирная
- в) штриховая
- г) сплошная тонкая

4. (Краткий ответ, 1 б.)

Программы Tinkercad, Fusion 360, Kompas-3D, SolidWorks относятся к системам _____, применяемым для 3D-моделирования деталей.
(запишите только сокращённое название заглавными русскими буквами).

5. (Выберите один из вариантов ответа, 1 б.)

Какой из перечисленных способов энергоснабжения наиболее экологичен для маломощных автономных систем (например, метеостанции)?

- а) Дизельный генератор
- б) Солнечная панель
- в) Ветрогенератор
- г) Аккумулятор

6. (Краткий ответ, 1 б.)

Укажите один (любой) основной принцип бережливого производства (Lean Manufacturing). (запишите одно-двухсловный ответ, писать все слова прописными буквами).

Профильные задания

7. (Краткий ответ по рисунку, 1 б.) Какой основной стиль объединяет все изображения на рисунке 1? (ответ напишите одним словом прописными буквами).



Рисунок 1

8. (Выберите один из вариантов ответа, 1 б.) При моделировании костюма «принцесса» отсутствует:

- а) линия талии;
- б) вытачка на спинке;
- в) плечевой шов;
- г) воротник.

9. (Выберите один из вариантов ответа, 1 б.) Какое из международных сокращённых названий тканей обозначает выделанную особым способом шерсть ангорской козы?

- а) WK
- б) WL
- в) WA
- г) WM

10. (Краткий ответ, 1 б.) Способ визуального представления структуры и порядка элементов на плоскости или в пространстве, который организует их в цельное и гармоничное целое, передавая определенную идею или настроение это (ответ напишите одним словом прописными буквами).

11. (Краткий ответ в соответствии с рисунком, 1 б.) Какие элементы костюма изображены на рисунке 2 (ответ напишите одним словом прописными буквами).

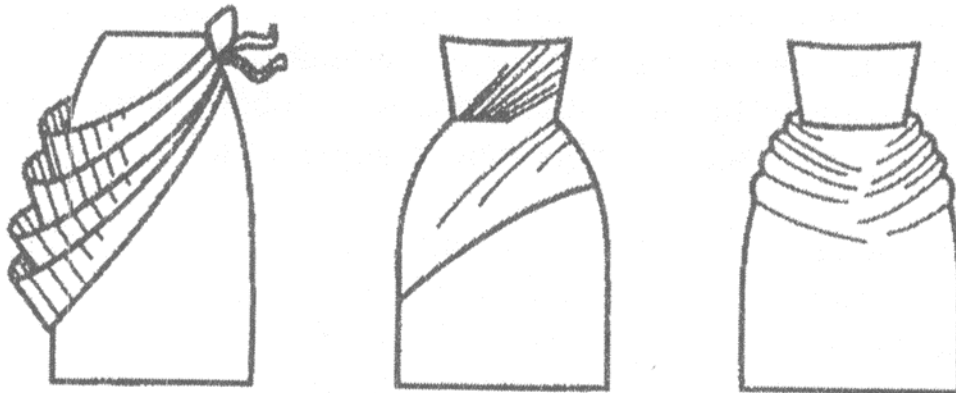


Рисунок 2

12. (Краткий ответ, 1 б.) Прочитайте отрывок из «Евгения Онегина» А.С. Пушкина:

*«Надев широкий боливар,
Онегин едет на бульвар
И там гуляет на просторе,
Пока недремлющий брегет
Не прозвонит ему обед.»*

Вопрос: что было широкого у боливара? (ответ напишите одним словом прописными буквами)

13. (Выберите один из вариантов ответа, 1 б.) "Вертюгаль, горгера, баска" - характерные элементы костюма:

- а) русского сарафанного комплекса;
- б) испанского ренессанса;
- в) французского барокко;
- г) английского викторианского.

14. (Краткий ответ, 1 б.) Вы — конструктор ателье, специализирующегося на пошиве деловой одежды для женщин. К вам обратилась клиентка с А-образным типом фигуры. При разработке концепции костюма (пиджак + брюки) для визуальной коррекции фигуры вы предлагаете следующий конструктивный прием: «необходимо _____ верх и низ. Для этого пиджак должен быть с погонями или подплечниками для расширения плеч, с карманами в рамку на груди. В брюках следует избегать объемных карманов и сложных драпировок в области бедер, лучше выбрать прямые брюки со стрелками, чтобы создать вертикаль.

Задание: вставьте пропущенное слово (ответ напишите одним словом прописными буквами)

15. (Краткий ответ в соответствии с рисунком, 1 б.) Какой техникой представлены вышивки на рисунке 3?



Рисунок 3

16. (Задача, 1 б.) Представьте, что вы используете утюг мощностью 2200 Вт для ВТО швейного изделия. Рассчитайте, сколько электроэнергии (в кВт·ч) потребляет утюг за 1,5 часа непрерывной работы. (В ответе запишите только числовое значение)

17. (Сопоставление, 1 б.) Система «Умный дом» в сфере управления освещением и климатом позволяет существенно экономить электроэнергию. Установите соответствие между элементом системы «Умный дом» и его основной функцией энергосбережения.

Элемент системы	Функция энергосбережения
1) Датчики движения	А) Регулировка температуры в помещении в зависимости от присутствия людей и времени суток
2) Умные розетки	Б) Автоматическое отключение света в пустующих помещениях
3) Программируемый термостат	В) Дистанционное отключение питания устройств, находящихся в режиме ожидания («ваншот»)

18. (Выберите один из вариантов ответа, 1 б.) Линия баланса в конструкции одежды определяет:

- а) расположение линии талии;
- б) соответствие верха и низа изделия;
- в) распределение объемов;
- г) все перечисленное.

19. (Краткий ответ в соответствии с рисунком, 1 б.)

Что представлено на рисунке 4? (ответ напишите двумя словами прописными буквами)



Рисунок 4

20. (Выберите один из вариантов ответа, 1 б.) Какой вид шва (рисунок 5), известный своей высокой прочностью и декоративным внешним видом, традиционно используется для соединения основных деталей классических джинсов (например, боковых и шаговых швов)?

- а) запошивочный шов
- б) стачной шов
- в) цепной стежок
- г) тамбурный шов



Рисунок 5

21. (Выберите один из вариантов ответа, 1 б.) Кринолин — это:

- а) жесткая ткань из волоса (конского или верблюжьего) и льняных или хлопковых нитей. Из нее делали нижние юбки, которые держали форму.
- б) каркас из металлических обручей, соединенных лентами или тесьмой. Его надевали под юбку, чтобы придать ей огромный колоколообразный силуэт без необходимости носить множество тяжелых нижних юбок
- в) оба ответа правильные

22. (Соответствие, 1 б.) Установите соответствие (рисунок 6) между лекалами и названиями деталей:

- А) перед
- Б) планка-обтачка спинки
- В) пояс
- Г) волан
- Д) спинка
- Е) планка-обтачка переда

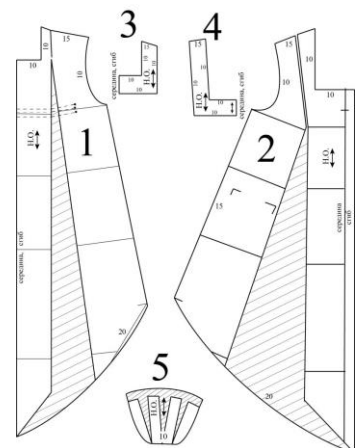


Рисунок 6

23. (Соответствие, 1 б.) Установите соответствие между типом цветовой гаммы и её характеристикой.

- | | |
|--------------------|--|
| 1. Монохромная | а) основана на родственных цветах, близких по тону |
| 2. Комплементарная | б) основана на сочетании контрастных цветов |
| 3. Аналоговая | в) использует оттенки одного цвета |

24. (Выберите один из вариантов ответа, 1 б.) Какой из перечисленных материалов обладает наименьшей теплопроводностью и, следовательно, является наиболее эффективным для использования в качестве утеплителя в зимней спортивной одежде?

- а) флис (искусственный материал из полиэстера)
- б) мембранная ткань (например, Gore-Tex)
- в) натуральный гусиный пух
- г) хлопковый велюр

25. (Выберите один из вариантов ответа, 1 б.) При создании драпировки на платье дизайнер выбрал для верха плотный шёлковый атлас, а для подкладки — тонкую нейлоновую тафту. После первой примерки выяснилось, что подкладка в области складок деформировала и «стянула» основной материал, испортив внешний вид драпировки. Какова наиболее вероятная технологическая причина этой проблемы?

- а) нейлоновая тафта имеет более высокую гигроскопичность, чем шёлковый атлас, и набухла от влаги воздуха
- б) нейлоновая тафта обладает большим показанием усадки при ВТО, чем основной материал
- в) нейлоновая тафта имеет более высокую устойчивость к истиранию, чем шёлковый атлас
- г) шёлковый атлас обладает большей растяжимостью, чем нейлоновая тафта.

Кейс (5 баллов)

Разработай эскиз и концепцию текстильного изделия (аксессуара, элемента интерьера или костюма), отражающего региональную культурную традицию Красноярского края в современном дизайнерском решении.

Цель задания — продемонстрировать понимание взаимосвязи дизайна, культуры и технологии изготовления изделия, умение анализировать форму, цвет и функцию с учётом историко-культурного контекста.

Формат представления результата:

Участник представляет индивидуальное дизайнерское решение, включающее:

1. Концепцию и идею изделия — краткое описание назначения, функциональности и культурного замысла (до 100 слов).
2. Таблицу материалов и технологий — перечисление используемых тканей, фурнитуры и декоративных приёмов (2–3 позиции).
3. Эскиз изделия — выполненный от руки или в графической программе (отражает композицию, цветовое решение и декоративные акценты).
4. Обоснование эстетического выбора — пояснение идеи формы, цветовой палитры, гармонии и связи с традицией.